



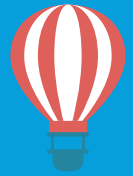
ITにできること、**カタチ**にします。



マーヂシステム株式会社
Merge System



お客様と共に考え 共にサービスを創りあげる



私たちのスタイルは御用聞きとは少し毛色が違います。

ITの専門家として、お客様と対等な立場で共に考え、

共に新しいサービスを創りあげる事を目的に活動しています。

お客様の一番の共感者であり、良きアドバイザーになる事を目指しています。

アイデアをカタチに。

さあ、頭の中の眠っているアイデアを
一緒にカタチにしませんか？



システム開発

お客様にとって最適なシステムを
設計・提案します。
一緒にサービスを創る伴走型開発
もご相談ください。



ITインフラ整備

機器の購入・設定から
サーバーネットワーク構築まで
幅広くサポートいたします。



研究・データ解析

データ集計・統計解析から
時系列データや生体情報処理も
お任せください。



WEBサイト制作

お客様の課題解決に適した
ホームページを制作いたします。
また、自社での取材・撮影を行っております。

変わりゆく社会に

進月歩のIT技術、そしてそれらを基盤とした私たちの社会は想像を超える速度で変貌を遂げています。特にインターネットの普及は世界中の情報は瞬時に共有され、新たなイノベーションを生み出す土壌となりました。私たちは日々刻々と変化する状況に胸躍らせながら、常に新しいチャレンジを行っています。

学内・技術サポート



学会・研究室の運営、学部学科の取り組み、ウェビナーなど情報技術が活用される様々なシーンで技術サポートを行います。研究室秘書、学内情報センターへ常駐も実績がございます。

海外展開支援



関連会社であるアドバテック株式会社と連携し、同社と関係の深いイスラエル、UAE(主にドバイ)、米国への事業展開支援(法人設立、販路開拓)を行っています。輸出入に関するご相談ください。

SNS動画支援



YouTubeやTikTokを中心に、配信者のブランディングや広報戦略、動画撮影、編集までトータルでプロデュースを行っています。

実績:TikTokユーザー様 プロデュース期間 6ヶ月程度
獲得フォロワー7000人、いいね 71万6000件

簡易セキュリティ診断

専門のツールを用いてお客様の社内ネットワークを一斉にスキャン。パソコンやネットワーク機器の脆弱性(ぜいじゃくせい)の有無を検査してレポート形式で提出し、改善提案いたします。

毎月5社まで無料診断を行っていますのでお気軽にお問合せください。

産官学連携プロジェクト



大学や官公庁、他企業との共同研究や共同開発事業を推進しています。これまで公的補助金を活用した大学や企業、自治体との連携したプロジェクトをいくつも経験しています。

補助金申請サポート



お客様の「やりたい」を実現するために、各種補助金や助成金の情報提供・申請サポートを積極的に行っております。もちろん協働事業の相談も歓迎いたします。

コワーキングスペース



2021年に宮崎県日向市にコワーキングスペースを開設しました。同施設内に開発拠点併設し、地方創生への取り組みや、地方におけるリモートワークの可能性、ワークライフバランスの実現へ向けた実証事業を行っています。

創業支援



創業時に必要となる、パソコン・プリンタ、インターネットやメールの設定、ホームページの制作までワンストップで対応いたします。助成金・補助金の情報提供も行っています。

PROJECT

WORKS

実例紹介



そのほかの
実例はこちら



ミッションタウン

福岡女学院看護大学様のオリジナルWEB教材「仮想都市ミッションタウン」の開発を担当しています。

この教材では、授業や演習で登場する仮想の町の住民を通じて、看護師・保険師になるために必要な知識や技術を学ぶ事ができます。

2019年度「第16回日本e-Learning大賞」厚生労働大臣賞を受賞
福岡女学院看護大学×マーヂシステム株式会社



産学連携共同研究

建設重機の操作技術者にスマートウェアを装着してもらい、生体情報を収集、身体的及び精神的な労働負荷を求める比較分析を行う研究を行いました。

2019年度 国土交通省建設技術研究開発助成制度「政策課題解決型技術開発公募」採択
東京工業大学×立命館大学×(株)熊谷組×マーヂシステム(株) 4者共同研究



観光協会ホームページ

岡垣町観光協会様のホームページ制作を担当いたしました。観光協会の方々の熱い想いをカタチにするべく、現地に何度も足を運び、コミュニケーションを密に取りながらプロジェクトを進めました。

撮影・取材：ドローンによる空撮、
動画／写真撮影、取材等は全て自社スタッフで実施



iPad 全学導入支援

東海大学付属福岡高等学校様のiPad導入をサポートさせていただいております。機器選定からアプリやMDM選定、入学時の導入はもちろん、故障端末の対応から運用保守まで含めて行っております。

事例:校費による大学生向けWindowsノートPC導入、
学内にサポート窓口常設



キャンパス無線 LAN 構築

某私立大学様の新設キャンパスの無線LAN構築に携わり、認証サーバとの連携、複雑な構造の建物で快適な環境を整えるための電波シミュレーション、現地でのサイトサーベイ、品質テストまで一貫して行いました。

規模:設置アクセスポイント約100台、
同時接続約5,000台



グループ・運行管理システム

車両の運行管理などを行う会社様向けに、バスのルート作成・共有を行うアプリケーションを開発しました。

また、グループチャットやグループでファイル(PDF、音声、画像)のやりとりができるシステムを構築し、業務の効率化を実現しました。

私たちマーヂシステムは、2011年に大学の一室からスタートした総合IT企業です。
システム開発やインフラ整備、データ解析からセキュリティ診断、ホームページやマーケティングまで、
各分野の専門スタッフが連携し、お客様の課題を一気通貫で解決へ導きます。

本社：福岡県福岡市中央区大名2-9-29 第2プリンスビル2F

サテライト：福岡県宗像市田久1-9-1 旧東海大学福岡短期大学3号館2階PCサポート室

宮崎オフィス：宮崎県日向市曽根1-5 HYUGA BASE 内 日向開発室

☎092-791-5744

✉pp01@merges.co.jp

🌐<https://merges.co.jp/>

